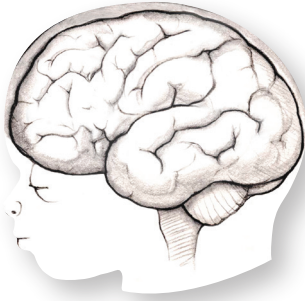




SI SU EMBARAZO ES SANO, LO MEJOR ES QUE EL EMBARAZO DURE AL MENOS **39 SEMANAS.**

El cerebro de un bebé de 35 semanas sólo pesa dos tercios de lo que pesará entre las 39 a 40 semanas.



35 SEMANAS



39 A 40 SEMANAS

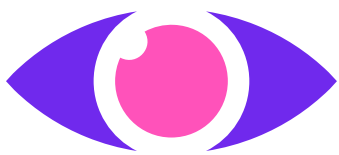
© 2019 March of Dimes. La imagen tiene sólo fines ilustrativos.

OTROS ÓRGANOS IMPORTANTES TAMBIÉN SE ESTÁN DESARROLLANDO Y CRECIENDO:



PULMONES E HÍGADO

Los bebés nacidos antes de tiempo pueden tener problemas al respirar e ictericia después de nacer.



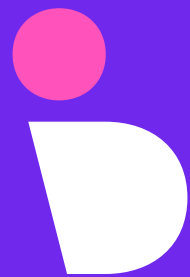
OJOS Y OÍDOS

Es más probable que los bebés nacidos antes de tiempo tengan problemas de la vista y audición.



Su bebé aún está aprendiendo a **CHUPAR Y TRAGAR**. Los bebés nacidos antes de tiempo a veces no pueden hacer esas cosas.

SI SU EMBARAZO ES SANO, ESPERE A QUE EL PARTO COMIENZE POR SÍ SOLO.



**Más información:
NACERSANO.ORG/39SEMANAS**

Los productos de March of Dimes cumplen fines informativos solamente y no constituyen asesoramiento médico. Siempre busque asesoramiento médico de su proveedor de cuidado de salud. Nuestros productos reflejan las recomendaciones científicas actuales al momento de publicación. Visite nacersano.org para obtener información actualizada.